



DURA VERMEER

www.duravermeer.nl

Dura Vermeer Groep NV
Orfeoschouw 30
Postbus 7119
2701 AC Zoetermeer
T (079) 343 80 80
F (079) 343 80 90
info@duravermeer.nl



**Samenwerking
verlegt grenzen**

Dura Vermeer Groep



Onze unieke cultuur is wat ons onderscheidt

'Dura Vermeer is in honderdvijftig jaar uitgegroeid tot een speler van formaat op het gebied van woningbouw, utiliteitsbouw en infrastructuur'

Meer dan anderhalve eeuw ondernemen in bouw en infrastructuur heeft een uniek samenspel van waarden, normen, tradities en symbolen voortgebracht. Deze cultuur, gefundeerd op de kernwaarden van Dura Vermeer, is één van de belangrijkste succesfactoren van onze onderneming en is wat ons onderscheidt van de andere spelers in de Nederlandse bouwindustrie. Door voortdurend te boeien, te innoveren en ons te onderscheiden met creatieve oplossingen van hoge kwaliteit en betrouwbaarheid creëren we toegevoegde waarde voor onze klanten.

Kernwaarden

Kwaliteit
Creativiteit
Familiebedrijf
Menselijke maat
Betrouwbaarheid
Samenwerking
Integriteit
Solide financiële basis



Door voortdurend te boeien, te innoveren en ons te onderscheiden met creatieve oplossingen van hoge kwaliteit en betrouwbaarheid creëren we toegevoegde waarde voor onze klanten.

Van eenvoudig tot complex

‘Door de aanwezigheid van alle disciplines bouw, infrastructuur, advies en engineering binnen één concern kunnen we opdrachtgevers een totaaloplossing bieden’

Dura Vermeer is in Nederland actief op de hele bouw- en infrastructuurmarkt met het ontwikkelen en realiseren van zowel kleinschalige als grote integrale werken. Van eenvoudig tot complex.

We stellen ons probleemoplossend op richting onze klanten en nemen daarbij een pro-actieve houding aan. Onze solide financiële basis stelt ons in staat om vanuit de eigen kracht als risicodragers op te treden, zelf initiatieven te ontplooiën en nieuwe en vooruitstrevende samenwerkingsvormen bouwteam, Design & Construct (D&C), Design, Build, Finance, Maintain, Operate (DBFMO) en Publiek Private Samenwerking (PPS) te omarmen.



Onze solide financiële basis stelt ons in staat om vanuit de eigen kracht als risicodragers op te treden.



Activiteiten en Specialismen





Woningbouw

Jaarlijks ontwikkelt en bouwt Dura Vermeer zowel in opdracht als voor eigen risico enkele duizenden woningen, variërend van eengezinswoningen en twee-onder-één kapwoningen tot luxe villa's en appartementencomplexen in diverse marktsegmenten. Dit betreft zowel uitleggebieden als binnenstedelijke locaties.



Utiliteitsbouw

Kantoren, winkelcentra, parkeergarages, distributie- en opslagcentra, zorgcentra en scholen. Dura Vermeer is breed actief in de utiliteitsbouw en is één van de grotere ontwikkelaars van commercieel onroerend goed.



Kleinbouw en onderhoud

Binnen de divisie Bouw en Vastgoed beschikken wij over bedrijven en afdelingen die zich bezighouden met kleinschalige nieuw- en verbouw, restauraties, renovaties, timmer- en onderhoudswerkzaamheden aan zowel interieur als exterieur van woningen en gebouwen.



Infrastructuur

Dura Vermeer is gespecialiseerd in ontwerp, uitvoering, nazorg en onderhoud van civiel-technische projecten, zoals wegen en fietspaden, start- en landingsbanen, bedrijfs- en industrieterreinen, sport- en recreatieterreinen en riolering. We beschikken over een eigen recyclingsinstallatie voor bouwmaterialen.



Beton- en Waterbouw

Waterbouwkundige en industriële werken vormen een specialisme van Dura Vermeer, waaronder de bouw van tunnels, viaducten, geluidsschermen, spoorwegondergangen, funderingen, duikers, kademuren en sluizen. Ook waterbouwkundige werken, zoals fiets- en voetgangersbruggen, damwanden, beschoeiingen, jachthaven en steigers, zijn specialismen van ons.



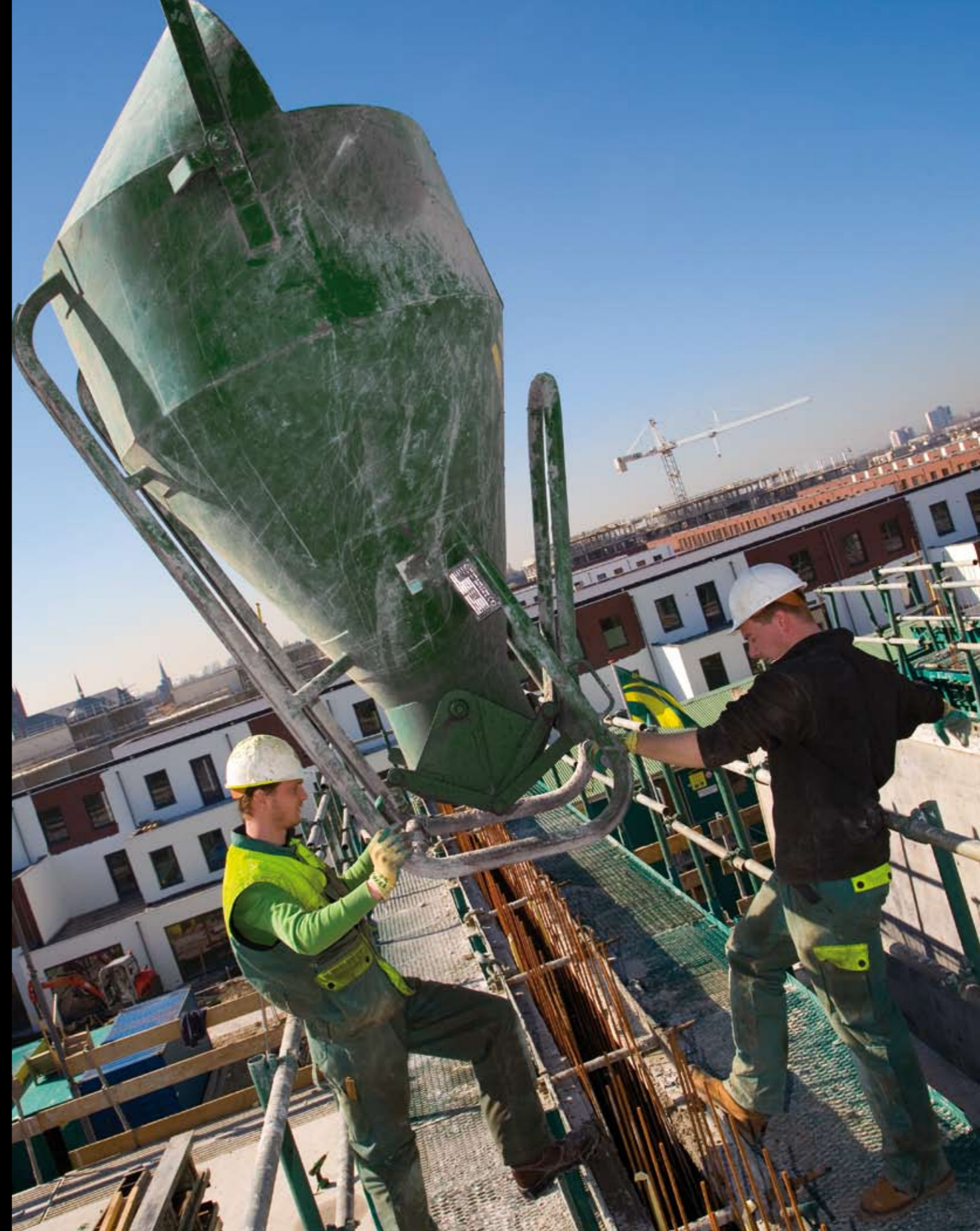
Railinfrastructuur

Dura Vermeer behoort tot een select groepje van spoorwegbouwers. Dit varieert van nieuwbouw en vernieuwing tot renovatie. Met een gerenommeerde partner hebben wij een bedrijf opgericht, dat is gespecialiseerd in werkbeveiliging langs het spoor.



Advies en Engineering

Dura Vermeer heeft een eigen advies- en ingenieursbureau (Advin) dat is gespecialiseerd in de engineering van bouw en infrastructurele werken. Advin verzorgt projecten op het gebied van Civiele Techniek, Elektrotechniek, Geodesie, Projectmanagement, Ruimte, Werktuigbouwkunde, Bouwkunde en Mobiliteit.





Business Development

Dura Vermeer onderzoekt nieuwe ontwikkelingen en trends in de samenleving, die van invloed zijn op de ruimtelijke ontwikkeling en infrastructuur van Nederland.

De activiteiten zijn gericht op de ontwikkeling van kennis, producten en projecten op het gebied van bouwen op water, duurzame energie en het ontwikkelen van netwerken ten behoeve van kennisopbouw.



Ruimtelijke Ontwikkeling

Dura Vermeer houdt zich bezig met de aanpak van infra-gerelateerde projecten vanuit de initiatieffase. Dit betreft de specialismen Concessies, Gebiedsontwikkeling, Duurzame Energie en Asset Management, die vanuit vier aparte business units worden ondernomen.



Milieu

Dura Vermeer beschikt over uitgebreide kennis en expertise van innovatieve technieken voor het oplossen van milieuproblemen op het gebied van water, bodem, afval en energie. We adviseren en voeren uit.



Ondergrondse Infra

Dura Vermeer is actief met de aanleg, onderhoud, reparatie en renovatie van ondergrondse infrastructuur. Dit betreft transport- en distributieleidingen voor gas, warmte en petrochemie, maar ook rioolpersleidingen of kabelsystemen voor elektriciteit, kabeltelevisie en telecommunicatie.



Stedelijke Ontwikkeling

Dura Vermeer is actief als ontwikkelaar en bouwer op het gebied van stedelijke vernieuwingsprocessen.



Duurzame energietoepassingen

Dura Vermeer ontwikkelt en realiseert – al dan niet in samenwerking – duurzame energieprojecten in de woning- en utiliteitsbouw. Hierbij wordt bijvoorbeeld gebruik gemaakt van WarmteKoude-Opslagsystemen (WKO) en concepten voor klimaatneutraal vastgoedontwikkelen.



Ondergronds Afvaltransportsystemen

In samenwerking met het Zweedse Envac biedt Dura Vermeer als enige bedrijf in Nederland een ondergronds afvaltransportsysteem aan. Het systeem bestaat uit een aantal inwerppunten voor verschillende soorten afval (papier, rest, GFT) die middels transportbuizen met elkaar zijn verbonden en uitkomen op een verzamelcontainer.





Boortechnieken

Als één van de weinige concerns beschikt Dura Vermeer over horizontale en verticale boortechnieken ten behoeve van de sleufloze aanleg van kabels- en leidingen. Voor horizontale boortechnieken hebben wij vier technieken in huis: openfront boringen, raketboringen, gestuurde of HDD-boringen en geslotenfront boringen.



Bouwen op water

Dura Vermeer ontwikkelde met bouwen op water een duurzame visie op het reduceren van de spanning tussen ruimteclaims voor wonen, werken, recreëren en de behoefte aan waterberging als gevolg van klimaatverandering en bodemdaling. Het concept flood-proof bouwen - een aangepaste ruimtelijke inrichting die robuust is tegen overstroming - vormt de vertaalslag.



Boortunnels

In samenwerking met Züblin heeft Dura Vermeer een bedrijf opgericht, Saturn, dat zich richt op ontwerp, engineering en uitvoering van ondergrondse bouwprojecten in Nederland. Eén van de specialismen van dit bedrijf zijn geboorde tunnels.



Reststoffen

Dura Vermeer sluit de bouwketen door middel van het hergebruik van bouw- en sloopafval. Wij beschikken over een eigen recyclinginstallatie, waarmee beton- en metselafval en asfalt worden gerecycled tot bouwstoffen.





Samenwerking verlegt grenzen

'Kwaliteit en betrouwbaarheid is continuïteit voor opdrachtgevers'

Onze visie is dat de totstandkoming van bouw- en infraprojecten zoveel mogelijk moet zijn gebaseerd op doelmatige samenwerking, zowel intern als extern, en het delen en uitwisselen van kennis en communicatie tussen alle bij het bouwproces betrokken partijen. Door ons te concentreren op onze kernactiviteiten en voortdurend te investeren in het optimaal beheersen van de primaire processen kunnen we onze overtuiging van 'kwaliteit en betrouwbaarheid is continuïteit voor opdrachtgevers' waarmaken. Samenwerking verlegt grenzen.

Dura Vermeer bestrijkt met haar tientallen werkmaatschappijen en kantoren nagenoeg heel Nederland. Door onze regionale aanwezigheid in Nederland staan we dicht bij onze klanten en kunnen zij profiteren van onze lokale kennis en netwerken.



Door onze regionale aanwezigheid in Nederland staan we dicht bij onze klanten en kunnen zij profiteren van onze lokale kennis en netwerken.

Kerncijfers

Dura Vermeer beschikt over een solide financiële basis. Dit stelt ons in staat om te participeren in risicodragende projecten van opdrachtgevers en biedt de garantie van continuïteit van het bouwproces.

Kerncijfers

(bedragen in miljoenen euro's)

	2007	2006	2005	2004	2003
--	------	------	------	------	------

Bedrijfsopbrengsten

Bedrijfsopbrengsten	1.076	1.041	1.046	970	962
---------------------	-------	-------	-------	-----	-----

Resultaat en vermogen

Resultaat uit gewone bedrijfsuitoefening na belasting	19,1	26,1	20,9	14,6	12,4
Resultaat na belastingen	19,1	23,4	29,6	5,1	-5,8
Cash flow	30,9	36,3	42,6	18,6	9,6
Eigen vermogen	130,2	114,0	92,6	79,6	74,5
Garantievermogen	130,2	128,1	113,7	100,7	96,4
Totaal vermogen	445,1	435,7	423,0	384,4	378,4

Ratio's

Solvabiliteit op basis van garantievermogen	29,2%	29,4%	26,9%	26,2%	25,5%
Solvabiliteit op basis van eigen vermogen	29,2%	26,2%	21,9%	20,7%	19,7%

Personeelsbezetting

Gemiddeld aantal werknemers	3.248	3.300	3.355	3.501	3.749
-----------------------------	-------	-------	-------	-------	-------

MVO en duurzaamheid zit in de genen

‘Wij zijn ons bewust van de fysieke en maatschappelijke omgeving, waarin onze klanten en wijzelf opereren.’

Klanten met uiteenlopende huisvestings- of ruimtelijke inrichtingsvraagstukken vinden in Dura Vermeer een bouwer die verder gaat waar anderen stoppen. Als vooruitstrevende bouwonderneming weten wij niet alleen alles van bouwtechniek en uitvoering, maar gaan we verder met bijvoorbeeld innoverende contractvormen (D&B, DBFM, PPS, allianties), productinnovaties en oplossingen voor maatschappelijke vraagstukken waar onze opdrachtgevers tegenaan lopen, zoals op het gebied van duurzaamheid en maatschappelijk verantwoord ondernemen (mvo).

De thema's duurzaamheid en mvo dagen ons voortdurend uit om te innoveren en te verbeteren, omdat elke ontplooiing van een bouwactiviteit effect heeft op mens, milieu en omgeving. Dat is een gegeven dat zich al meer dan honderdvijftig jaar heeft genesteld in de genen van onze onderneming.

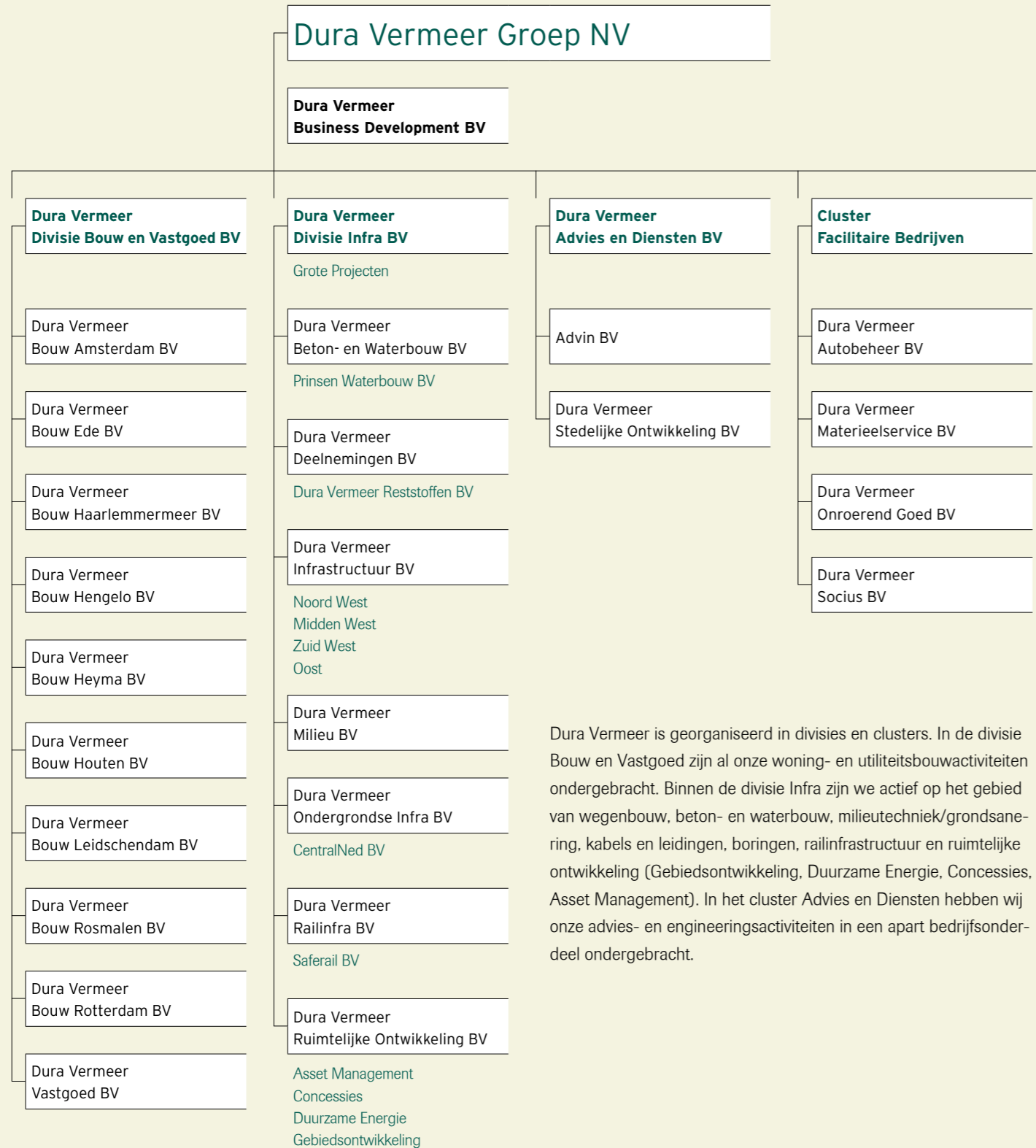
Voor vraagstukken op het gebied van klimaatverandering, betaalbaar wonen, afvalmanagement, mobiliteit en energieverbruik heeft Dura Vermeer een aantal beproefde concepten en producten ontwikkeld waarmee opdrachtgevers hun duurzame doelstellingen kunnen realiseren.



Het thema duurzaamheid daagt ons voortdurend uit om te innoveren en te verbeteren.



Organogram



Dura Vermeer is georganiseerd in divisies en clusters. In de divisie Bouw en Vastgoed zijn al onze woning- en utiliteitsbouwactiviteiten ondergebracht. Binnen de divisie Infra zijn we actief op het gebied van wegenbouw, beton- en waterbouw, milieutechniek/grondsaneering, kabels en leidingen, boringen, railinfrastructuur en ruimtelijke ontwikkeling (Gebiedsontwikkeling, Duurzame Energie, Concessies, Asset Management). In het cluster Advies en Diensten hebben wij onze advies- en engineeringactiviteiten in een apart bedrijfsonderdeel ondergebracht.

Dura Vermeer in Nederland

